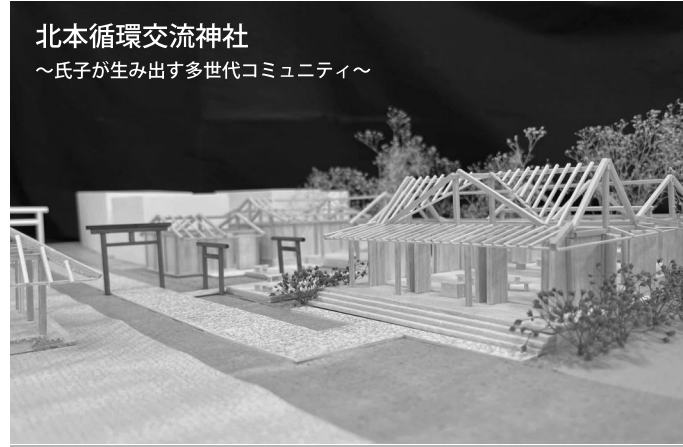


埼玉県知事賞

実践女子大学生生活科学部 生活環境学科 宮本 早紀
北本循環交流神社 ～氏子が生み出す多世代コミュニティ～

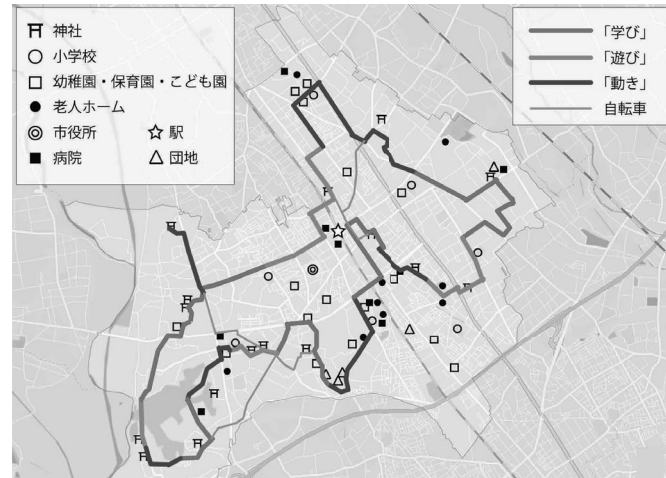
私が住む北本市には多くの神社がある。責任役員や祭事等に関わる総代は地域活動に積極的であるが、高齢であることが多く、年々衰退の兆しがみられる。跡継ぎがない等の理由から、宮司が常勤する神社が減り、北本市では高尾氷川神社のみとなった。一方で神社にはまだ子どもたちにも楽しんでもらえる伝統が残る。夏には屋台も出る祭りが行われ、初詣には夜中から多くの参拝者が参道に並び、神社の文化が残つつも失われ始めている今が再生の最後のチャンスであると考え、まだまだ社会活動に貢献したい氏子を中心とした文化圏の繋がりを創出し、神社が生み出す多世代コミュニティプログラムを提案する。



北本循環交流神社
～氏子が生み出す多世代コミュニティ～

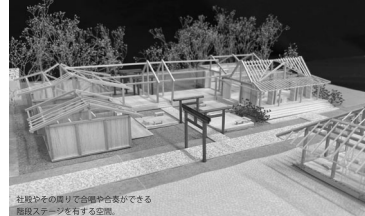
バスルートとゾーンの設定

神社と移動手段のない子どもや高齢者が利用する場所をマッピングし、それらや神社を中心に市内を循環するバス(ワゴン車)ルートと近隣の神社をつなぐ自転車や徒歩のルートを設定。バスルートを学習や文化など年齢に関係なく学ぶ「学び」、自然と触れ合いながら年齢の壁をなくして交流を育む「遊び」、無理なく継続的にエクササイズを行う「動き」の3項目にゾーニングし、それぞれを短く分けてバランス良く配置し、市内の各神社を巡って様々な体験を楽しむ計画とする。それぞれのゾーニングに合わせて神社や周辺環境の特性を生かしたプログラムを設定する。



学び

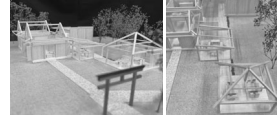
本宿天神社：音楽



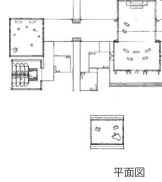
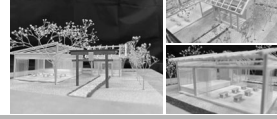
高尾氷川神社：植物



石戸氷川神社：語学



白山神社：習字



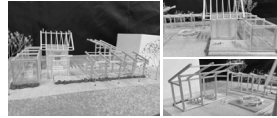
平面図

遊び

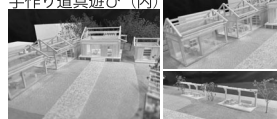
東間浅間神社：アナログゲーム



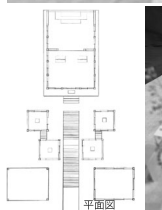
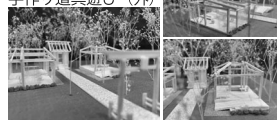
神明神社：パーティ



石戸八雲神社：手作り道具遊び(内)



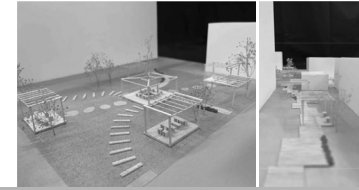
八幡宮：手作り道具遊び(外)



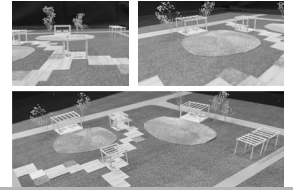
平面図

徒歩・自転車ルート

東間浅間神社～本宿天神社



石戸氷川神社～石戸八雲神社

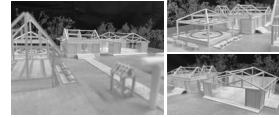


動き

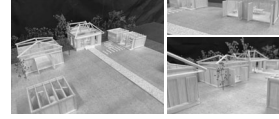
宮内氷川神社：体操



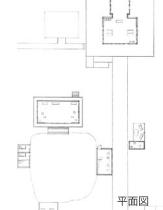
中丸氷川神社：武道



石戸宿天神社：バスケ



北袋神社：体操



平面図

北本市の神社の特徴



[高尾氷川神社・兼務社]



[社殿に人が入れない神社]